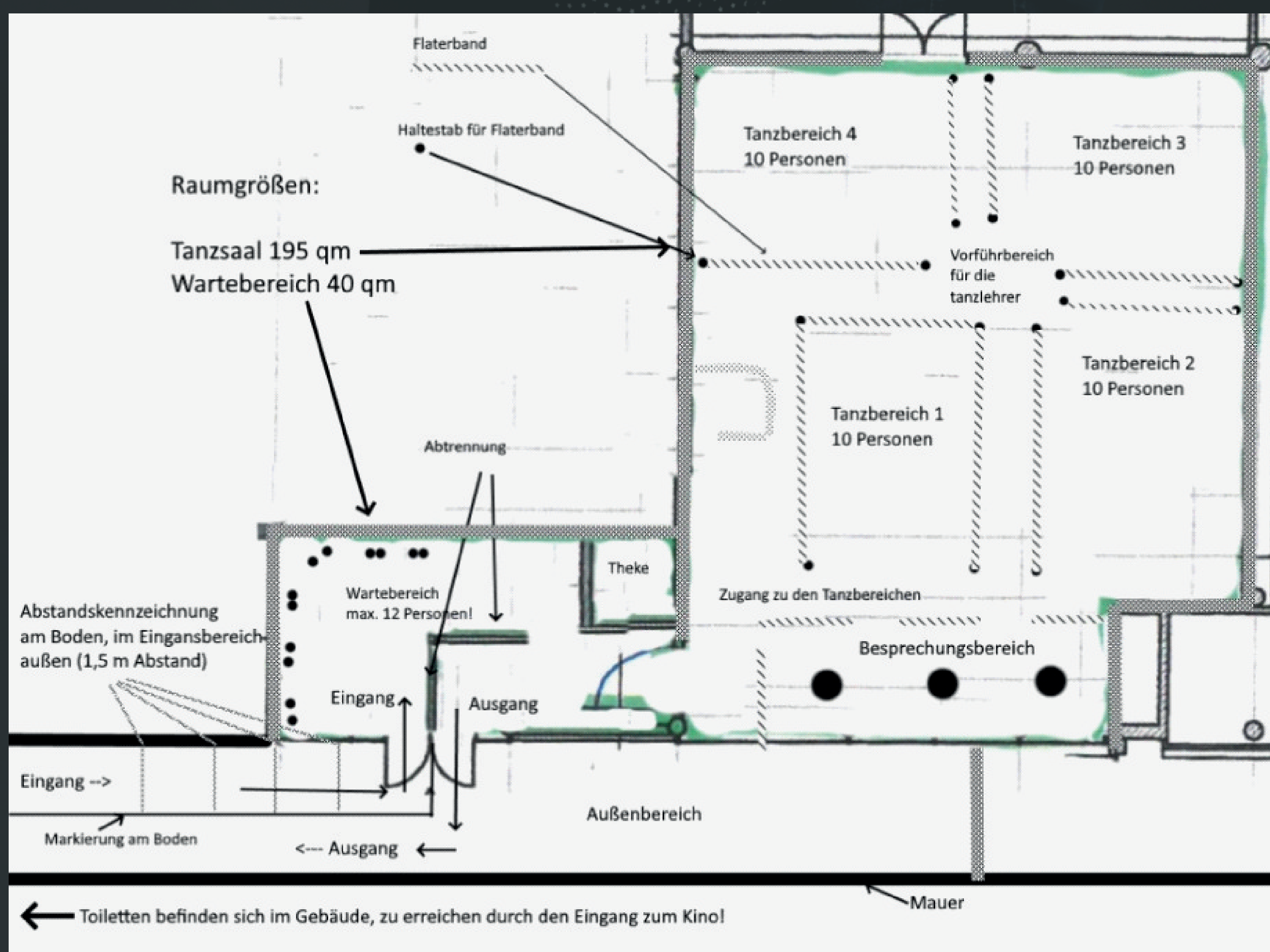


Aktuelle Hygienebestimmungen:


(Detaillierte Vorgaben sind vor Ort ausgehängt)

- 1.) Gegenstände bzw. bauliche Teile, wie z.B. Türgriffe werden vor jedem Tanzkurs desinfiziert.
- 2.) Die Tanzschüler bringen Ihre eigenen Getränke mit.
- 3.) Bei Eintritt in das Gebäude ist eine Maske zu tragen, auf der Tanzfläche kann diese dann abgenommen werden. Bei Verlassen der Tanzfläche ist die Maske wieder aufzusetzen.
- 4.) Für die maximale Personenzahl während des jeweiligen Tanzkurses wird die Regelung von 3 qm Fläche pro Person berücksichtigt.
- 5.) Die Abstandsregel von 1,5 m ist im gesamten Innenbereich einzuhalten, außer auf der Tanzfläche. Dort können die Tanzschüler sich in den jeweiligen festen Gruppen (max. 10 Personen pro Gruppe und einen Abstand von 1,50 m zur nächsten Gruppe) ohne Maske und Kontaktbeschränkungen frei ohne Maske bewegen bzw. Tanzen. Auch das Tanzen mit anderen Tanzpartnern in der Gruppe ist möglich.
- 6.) Vor dem Betreten des Tanzraumes sowie während des laufenden Tanzkurses sind die Hände zu waschen und/oder das bereitstehende Desinfektionsgel zu benutzen.
- 7.) In Armbeuge niesen oder husten und zurechtgestellte Einmaltaschentücher verwenden.
- 8.) Bei Fieber, Schnupfen oder weiteren Symptomen bitte nicht am Kurs teilnehmen.
- 9.) Ausfüllen der Anwesenheitsliste

Maximale Besucherzahl 40 Personen pro Stunde



Tanzschule MoTaBa
Löherstraße 39 - 41 / 36037 Fulda
0151 - 284 10 294 / tanzen@motaba.org
www.motaba.org

Tanzschule

Seit 2015
in Fulda
MoTaBa.org

Die Hygienevorgaben sind einzuhalten!